

# 中海消费主题精选混合型证券投资基金

## 基金产品资料概要（更新）

编制日期：2021年12月6日

送出日期：2021年12月9日

本概要提供本基金的重要信息，是招募说明书的一部分。

作出投资决定前，请阅读完整的招募说明书等销售文件。

### 一、产品概况

基金简称	中海消费混合	基金代码	398061
基金管理人	中海基金管理有限公司	基金托管人	中国农业银行股份有限公司
基金合同生效日	2011-11-09	上市交易所及上市日期	-
基金类型	混合型	交易币种	人民币
运作方式	普通开放式	开放频率	每个开放日
基金经理	姚晨曦	开始担任本基金基金经理的日期	2015-04-17
		证券从业日期	2007-09-07

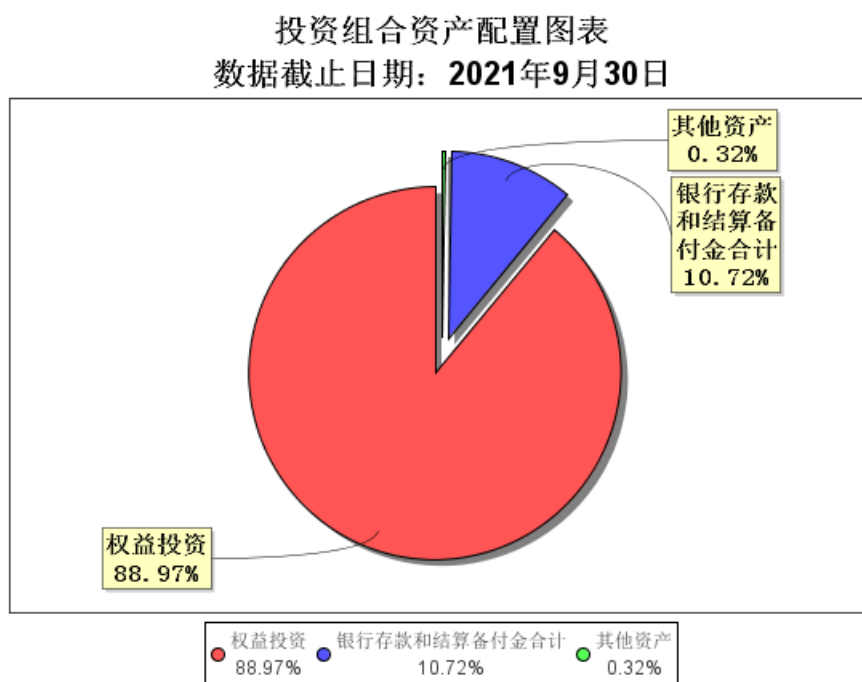
### 二、基金投资与净值表现

#### （一）投资目标与投资策略

投资者请阅读《中海消费主题精选混合型证券投资基金招募说明书》“九、基金的投资”部分了解详细情况。

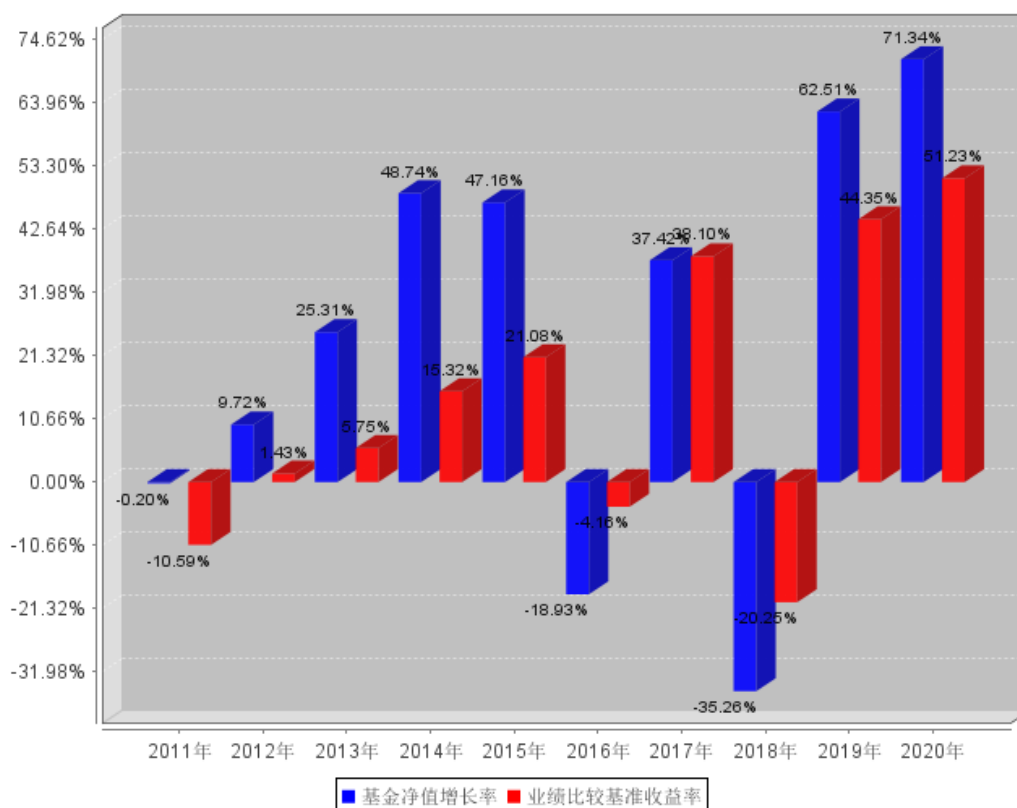
投资目标	通过投资于消费主题行业及其中的优势上市公司，分享其发展和成长的机会，力争获取超越业绩比较基准的中长期稳定收益。
投资范围	本基金的投资范围为具有良好流动性的金融工具，包括国内依法发行上市的股票（包括创业板、中小板以及其他经中国证监会核准上市的股票）、债券、权证以及法律、法规或中国证监会允许基金投资的其他金融工具（但须符合中国证监会的相关规定）。本基金投资组合的资产配置：股票资产占基金资产的60%—95%，债券资产占基金资产的0%—35%，权证投资占基金资产净值的0%—3%，现金或到期日在一年以内的政府债券不低于基金资产净值的5%，前述现金不包括结算备付金、存出保证金、应收申购款等。本基金80%以上的股票资产投资于消费主题类股票。 如法律法规或监管机构以后允许基金投资其他品种，基金管理人在履行适当程序后，可以将其纳入投资范围。
主要投资策略	1、消费主题行业范畴的界定；2、大类资产配置策略；3、股票投资策略：本基金对消费主题行业内的个股将采用定量分析与定性分析相结合的方法，选择其中具有优势的上市公司进行投资；4、债券投资策略。
业绩比较基准	中证内地消费指数涨跌幅×80%+中国债券总指数涨跌幅×20%
风险收益特征	本基金为混合型基金，属于证券投资基金中的中等风险品种，其预期风险和预期收益水平低于股票型基金，高于债券型基金和货币市场基金。

（二）投资组合资产配置图表/区域配置图表



（三）自基金合同生效以来/最近十年（孰短）基金每年的净值增长率及与同期业绩比较基准的比较图

自基金合同生效以来基金每年净值增长率及其与同期业绩比较基准收益率的对比图



注：合同生效当年不满完整自然年度，按实际期限计算净值增长率。业绩表现截止日期2020年12月31日。基金过往业绩不代表未来表现。

### 三、投资本基金涉及的费用

#### （一）基金销售相关费用

以下费用在认购/申购/赎回基金过程中收取：

费用类型	份额（S）或金额（M）/持有期限（N）	收费方式/费率	备注
申购费（前收费）	M<1,000,000	1.50%	非养老金客户
	1,000,000≤M<3,000,000	1.00%	非养老金客户
	3,000,000≤M<5,000,000	0.60%	非养老金客户
	M≥5,000,000	1000元/笔	非养老金客户
	M<1,000,000	0.60%	养老金客户
	1,000,000≤M<3,000,000	0.30%	养老金客户
	3,000,000≤M<5,000,000	0.06%	养老金客户
赎回费	M≥5,000,000	1000元/笔	养老金客户
	N<7日	1.50%	-
	7日≤N<365日	0.50%	-
	365日≤N<730日	0.25%	-
	N≥730日	0.00%	-

#### （二）基金运作相关费用

以下费用将从基金资产中扣除：

费用类别	收费方式/年费率
管理费	1.50%
托管费	0.25%
销售服务费	-

注：本基金交易证券、基金等产生的费用和税负，按实际发生额从基金资产扣除。

### 四、风险揭示与重要提示

#### （一）风险揭示

本基金不提供任何保证。投资者可能损失投资本金。

投资有风险，投资者购买基金时应认真阅读本基金的《招募说明书》等销售文件。

本基金主要风险如下：

##### 1、本基金特有风险

本基金属于消费主题投资基金产品，主要股票投资范围具有一定的行业集中性和相关性，由此而来的行业配置风险也是本基金产品的一个重要风险来源。

##### 2、系统性风险

系统性风险是指因整体政治、经济、社会等环境因素对股票、债券价格产生影响而形成的风险，主要包括政策风险、经济周期风险、利率风险、购买力风险、汇率风险和其他风险等。

##### 3、非系统性风险

非系统性风险是指单个证券特有的风险，包括企业的信用风险、经营风险、财务风险等。

4、开放式基金共有的基金管理风险，主要包括基金产品风险、管理风险、流动性风险、交易风险、运营风险、道德风险和其他风险等。

##### 5、投资科创板股票的特有风险

本基金资产投资于科创板股票，会面临科创板机制下因投资标的、市场制度以及交易规则等差异带

来的特有风险，包括但不限于市场风险、流动性风险、退市风险、集中度风险、系统性风险、政策风险等。

## （二）重要提示

中海消费主题精选混合型证券投资基金（以下简称“本基金”）经中国证监会2011年7月14日证监许可【2011】1112号文核准募集。中国证监会对本基金募集的核准，并不表明其对本基金的价值和收益作出实质性判断或保证，也不表明投资于本基金没有风险。

基金管理人依照恪尽职守、诚实信用、谨慎勤勉的原则管理和运用基金财产，但不保证基金一定盈利，也不保证最低收益。

基金投资者自依基金合同取得基金份额，即成为基金份额持有人和基金合同的当事人。

基金风险收益特征的表述是代表了一般市场情况下本基金的长期风险收益特征。销售机构（包括基金管理人直销机构及其他销售机构）根据相关法律法规对本基金进行风险评价，不同的销售机构采用的评价方法不同，因此销售机构的风险等级评价与本文件中风险收益特征的表述可能存在不同。投资者在购买本基金时需按照销售机构的要求完成风险承受能力与产品风险之间的匹配检验。

基金产品资料概要信息发生重大变更的，基金管理人将在三个工作日内更新，其他信息发生变更的，基金管理人每年更新一次。因此，本文件内容相比基金的实际情况可能存在一定的滞后，如需及时、准确获取基金的相关信息，敬请同时关注基金管理人发布的相关临时公告等。

## 五、其他资料查询方式

以下资料详见中海基金官方网站【[www.zhfund.com](http://www.zhfund.com)】【客服电话：400-888-9788】

《中海消费主题精选混合型证券投资基金基金合同》、《中海消费主题精选混合型证券投资基金托管协议》、《中海消费主题精选混合型证券投资基金招募说明书》

定期报告，包括基金季度报告、中期报告和年度报告

基金份额净值

基金销售机构及联系方式

其他重要资料

## 六、其他情况说明

-